

# Practical-3

Study of Virus infected Plant Specimens

Study of Bacteria with help of P.S.

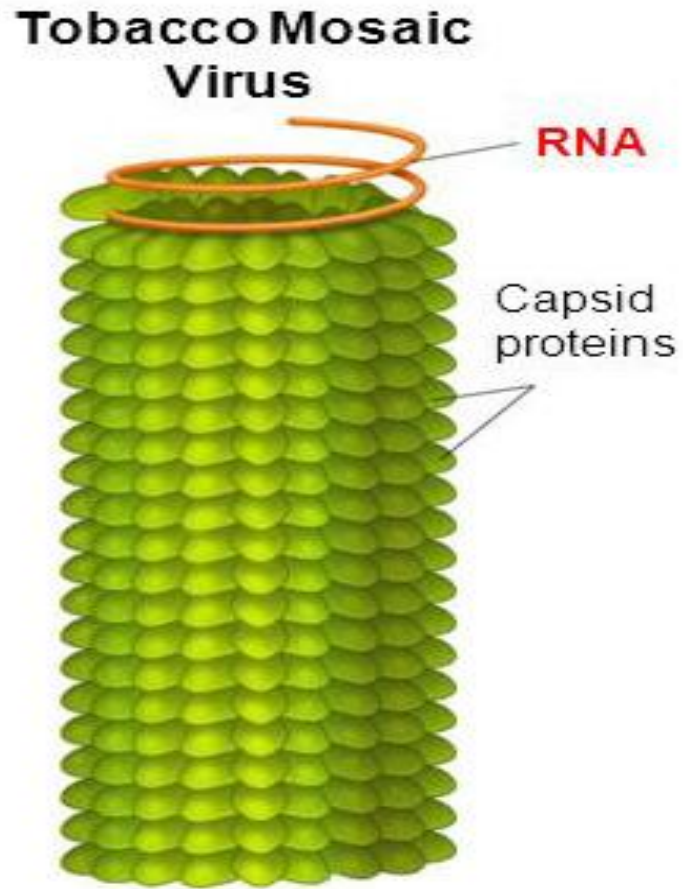
# Tobacco Mosaic Virus (TMV)

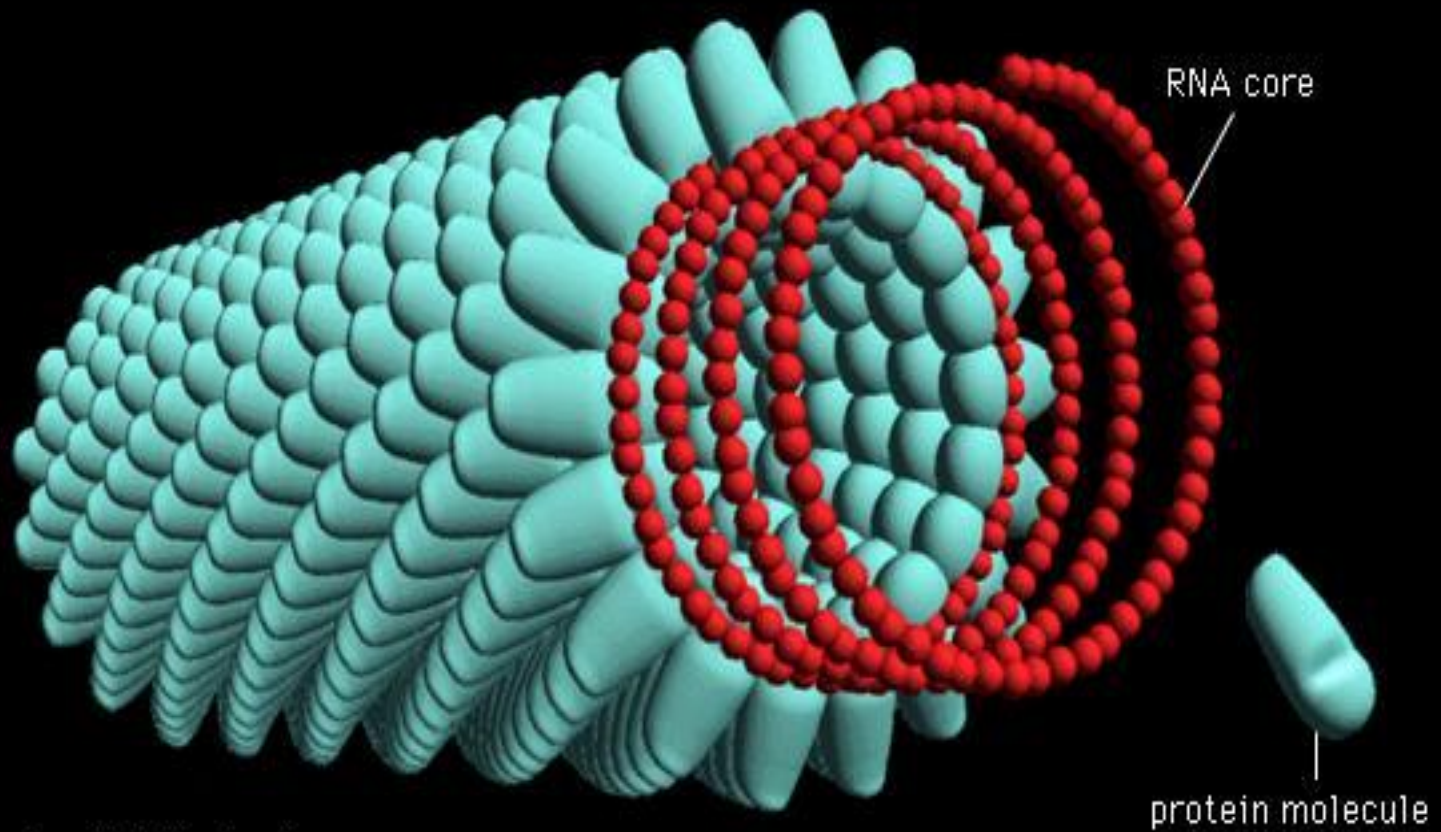
લક્ષણ:-વનસ્પતિની આશરે ૨૦૦ જાતિઓની આશરે ૩૬ વનસ્પતિય કૂળમાં આ વાઈરસ ના ચેપ લાગે છે.સોલેનિસી કુળની ૧/૩ જેટલી વનસ્પતિઓ યજમાન તરીકે નોંધાયેલ છે. તેમાં તમાકુની (નિકોટિયાના) ની બધી જાતિઓ આવી જાય છે.

- ૧) આ રોગ ટોબેકો મોઝેઈક વાઈરસ દ્વારા થાય છે.
- ૨) તે પર્ણમાં દાખલ થઈને ઝાંખા અને ઘાટા ડાઘ(ખંડો), વિકૃતિ ઉત્પન્ન કરે છે, અકુદરતિ અને અનિયમીત પર્ણનો આકાર કરે છે, તે તમાકુ ના છોડ નો વિકાસ અટકાવે છે.અને તે ભાત ભાત ના આકાર ઉત્પન્ન કરે છે,આ ઉપરાંત મોઝેઈક નમૂના રૂપે પણ આકાર ઉત્પન્ન કરે છે, પર્ણનો નાશ કરે છે.(પેશીજાલ નો ક્ષય ઉત્પન્ન કરીને) આ રીતે પોતાના લક્ષણ પ્રદર્શિત કરે છે.

- ૩) સૌ પ્રથમના લક્ષણ સ્વરૂપે પર્ણો ની નશો સાફ થઈ જાય છે. મોઝેઈક નમૂનાની રચના દેખાય છે. જે વાઈરસ પર્ણોની અંદર ઘૂસી ગયાની નિશાની છે. અંતે તેમા વિકૃતિઓ ઉત્પન્ન થાય છે.
- ૪) વાઈરસ યજમાન (પર્ણો) ને ઝખમ (ઘા) કરીને વનસ્પતિજીવદ્વયમાં પ્રસરણ પામે છે.

# Tobacco Mosaic Virus (TMV)





# Leaf infected with Tobacco Mosaic Virus (TMV)

તમાકુ નું પર્ણ ટોબેકો મોઝેઈક વાઈરસ સાથે





# Study of Bacteria

## બેક્ટેરીયા નો અભ્યાસ કરવો

ઘટના (હોવું , થવું):-બેક્ટેરીયા એ સર્વવ્યાપક છે.તેઓ માટી,હવા,પાણી માં જોવા મળે છે.

કેટલાક બેક્ટેરીયા પ્રકાશસંશ્લેષણની ક્રિયા કરે છે.કારણ કે તેમાં રંજકકણો આવેલા હોય છે.બીજા બેક્ટેરીયાઓ પરોપજીવી હોય છે. અથવા કુદરતમાં મૃતોપજીવી (શવોપજીવી) હોય છે.પરોપજીવી બેક્ટેરીયા જંવત સજીવો જેવા કે વનસ્પતિ,પ્રાણીઓ અને મનુષ્યની પેશીઓમાં વિકાસ પામે છે. મૃતોપજીવી બેક્ટેરીયા એ મૃત કાર્બનિક ઘટક ઉપર વિકાસ પામે છે.આ ઉપરાંત કેટલાક બેક્ટેરીયા સહજીવન તરીકે જીવીને લેગુમીનસ કુળ (શિંગ કુળ)ની વનસ્પતિની મૂળ ગંઠિકામાં વિકાસ પામે છે.



જે પ્રમાણે (આધારે) બેક્ટેરીયા અંભિરંજીત થયેલ હોય (gram staining) તે પ્રમાણે બેક્ટેરીયા ને ગ્રામ પોઝિટીવ (+ve) અને ગ્રામ નેગેટીવ (-ve) તરીકે ઓળખવામાં આવે છે. બેક્ટેરીયા ગતિશીલ છે, બિન આધારિત રીતે તેમા ક્ષા ની હાજરી છે કે ગેરહાજરી તે રીતે પણ તેને ઓળખવામાં આવે છે.

કદ:- ૦.૧ થી ૧.૫ માઈક્રોન નો વ્યાસ ધરાવે છે. અને .૫ થી ૫ માઈક્રોન લંબાઈ ધરાવે છે.

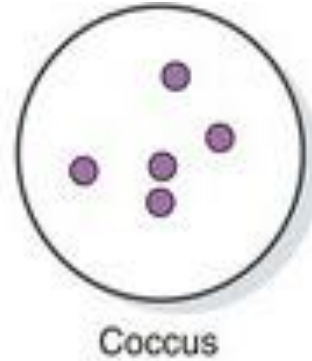
આકાર:- ૩ થી ૪ આકાર જોવા મળે છે.

## 1) Cocci Type (ગોળાણુ પ્રકાર)

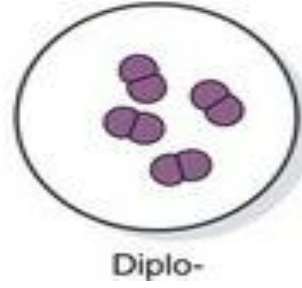
ગોળાકાર આકારના બેક્ટેરીયાને (Cocci) ગોળાણુ પ્રકાર ના બેક્ટેરીયા કહેવામાં આવે છે. જો આવી ગોળાકાર રચના એકજ હોયતો તેને (Coccus) સુકકા ફળના ફાંડિયા (એકકીય) કહેવામાં આવે છે.

જે પ્રમાણે ગોળકો હોય તે પ્રમાણે તેનું વર્ગીકરણ કરવામાં આવ્યું છે.

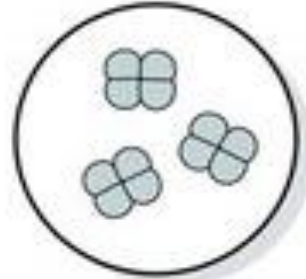
૧) જો એક કોષ (ગોળક) હોયતો તેને MonoCoccus કહેવામાં આવે છે.



૨) જો જોડીમાં હોયતો તેને DiploCoccus કહેવામાં આવે છે.

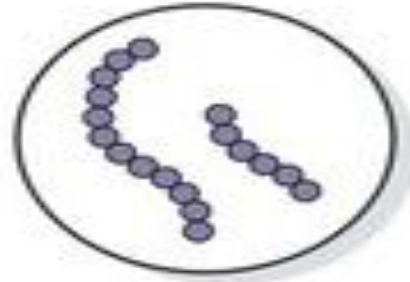


૩) જો ચાર હોયતો TetraCoccus કહેવામાં આવે છે.



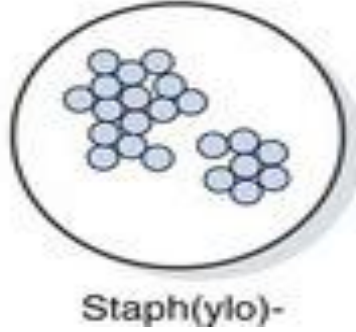
Tetrad

૪) અને જો લાંબી શૃંકલા હોયતો તેને StreptoCoccus કહેવામાં આવે છે.



Strep(to)-

પ) અને જો અનિયમિત સમુહ હોયતો તેને StaphyloCoccus કહેવામાં આવે છે.



દ) અને જો ૮ કોષ (ગોળકો) ની ગોઠવણી ઘનાકાર હોયતો તેને Sarcinae (પેકેજ) કહેવામાં આવે છે.

## 2) Bacilli Type:- (નળાકાર આકાર)

Rod (નળાકાર આકાર) સોટી જેવા આકારના બેક્ટેરીયાને Bacilli પ્રકારના બેક્ટેરીયા કહેવામાં આવે છે.

તેમાં જો તે એક હોયતો (એકકીય) Bacillus કહેવામાં આવે છે.

સામાન્ય રીતે તે એકજ જોવા મળે છે. પરતું ક્યારેક ક્યારેક તે જોડીમાં હોય છે. તો તેને Diplobacilli કહેવામાં આવે છે.





### 3) Spirillum Type:- સપોંકાર આકાર

તે લાંબા ગુચળા સ્વરૂપેના આકારના હોય છે,તેથી તેને સપોંકાર આકાર (Spirilli) તરીકે ઓળખવામાં આવે છે.



Espirilos



Spirilla

## 4) Vibrio Type:-

કેટલાક (Rod) નળાકાર આકારના બેક્ટેરીયા વક્ર (Curved) બનીને અલ્પવિરામ (Comma Shape) આકાર ધારણ કરે છે. અથવા અપૂર્ણ સર્પાકાર આકાર (Incomplete Spiral) ધારણ કરે છે. તેને Vibrios કહેવામાં આવે છે.



## 5) Pleomorphic:-

બેક્ટેરીયા બીજા જુદા જુદા આકારના દેખાય તેને Pleomorphic કહેવામાં આવે છે. તેઓને Stalked bacteria , filamentous bacteria ,club bacteria Square shaped bacteria , Star shaped bacteria અને બીજા અકારોનો સમાવેશ Pleomorphic માં કરવામાં આવ્યો છે.

દાંડી જેવા આકાર -- Stalked shape

તંતુમય આકાર --- Filamentous shape

ગદાઆકાર --- Club shape



Pleiomorphic