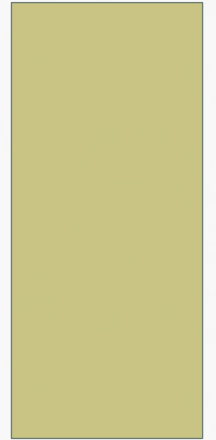


PAPER 101 UNIT - II

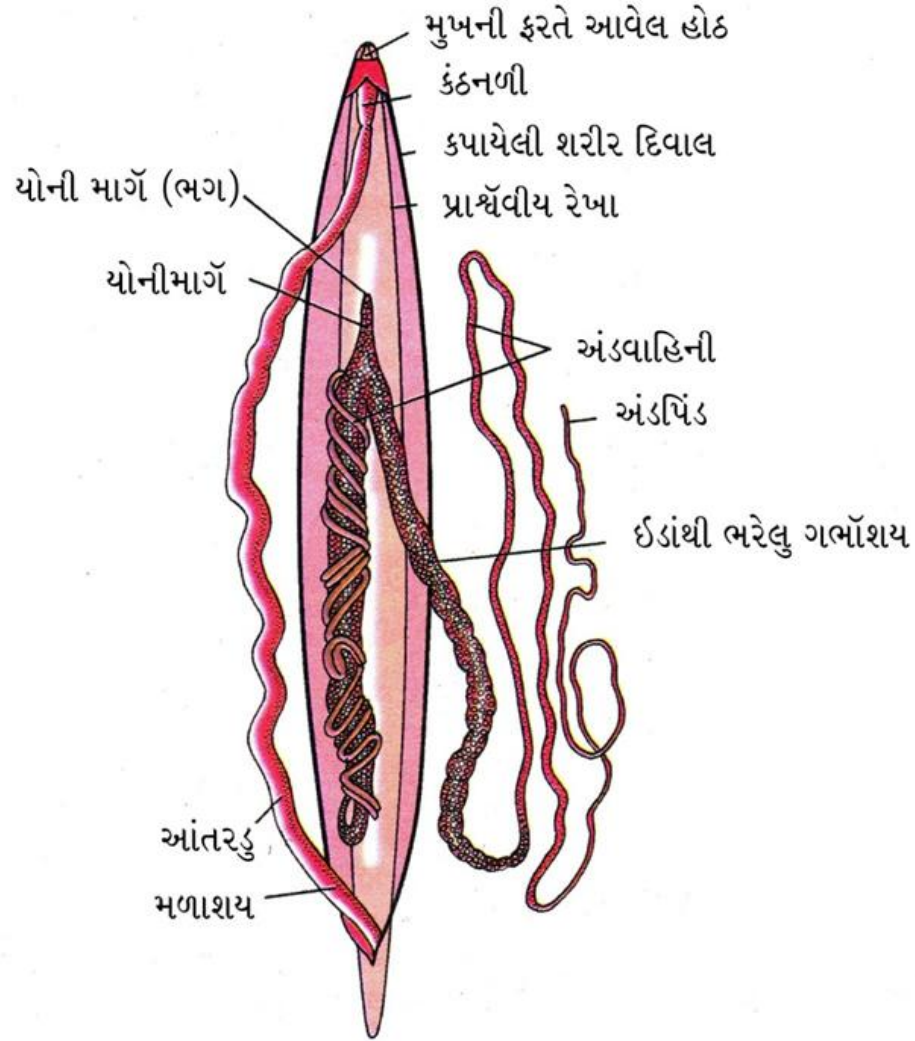
B.SC. SEMESTER I



માદા પ્રાણીના પ્રજનન અંગો Female Reproductive Organs

- માદા મુત્રજનનતંત્ર શરીરના પશ્ચેભાગના ૨/૩ ભાગમાં ખોટી દેહકોષ્ઠ ગુહામાં આવેલું હોય છે. તે બે સંમાતર ભાગોનું બનેલું હોય છે. પ્રત્યેક માં એક અંડપિંડ, અંડવાહિની અને ગર્ભાશય આવેલું હોય છે.
- નીમેટોડસમાં (Didelphic) સ્થિતિ ખૂબજ સામાન્ય હોય છે. તેમ છતાં (Monodelphic) અને (Polydelphic) જેવી સ્થિતિઓ પણ જોવા મળે છે. Polydelphic એટલે ઘણા ભાગો પ્રદેશ ૧૦ થી ૧૧ સુધીના.
- અંડપિંડો Ovaries:- અંડપિંડ બે ની સંખ્યામાં આવેલા હોય છે. જે એકબીજાની વિરુદ્ધ દિશામાં આવેલા હોય છે. પ્રત્યેક અંડપિંડ લાંબુ, દોરડા જેવું ખુબજ ગુંચળામય અને પ્રચ્છન નલીકાઓ (Blind tubule) છે. તેની દિવાલ એક સ્તરની સ્તાંભાકાર કોષોની બનેલી હોય છે. જ્યારે બહારની બાજુ આંતરિક અન્તસ્તવચા ની બનેલી હોય છે. તેની મધ્યઘરી કોષરસીય પિચ્છાક્ષની બનેલી હોય છે. અને તેની ફરતે અંડકોના ગ્રુપ આવેલા હોય છે. અને તેમા ગુહા હોતી નથી.

- અંડવાહિની Oviduct:- પ્રત્યેક અંડપિંડ ના દુરસ્થભાગ પાસે થી જાડી, પહોળી અને ગુંચળામય અંડવાહિની ઉત્પન્ન થયેલી હોય છે. અને તેની દિવાલ અંડપિંડની દિવાલ જેવીજ હોય છે. પરતું ગુહાને બદલે એટલેકે તેમાં કઠણ કોષરસીય પિચ્છાક્ષ આવેલા હોય છે.
- ગર્ભોશય Uterus:- પ્રત્યેક અંડવાહિની નો પશ્ચભાગ ખૂબજ પહોળો, અને બધોભાગ ગુંચળાવગર નલીકામય હોય છે. જેને ગર્ભોશય કહેવામાં આવે છે. ગર્ભોશયની દિવાલ ફુલના ગોટા જેવા કોષના આકાર જેવી બનેલી હોય છે. અને તેની ફરતે અંદરના ભાગે સ્નાયુસ્તર આવેલ હોય છે. જ્યારે બહારના ભાગે ત્રાસા તંતુઓનું બનેલું સ્તર આવેલું હોય છે. ગર્ભોશયમાં ફ્લીત ઈડાઓ આવેલા હોય છે. જે આવરણથી રક્ષિત હોય છે.
- યોનિમોંગ Vagina:- શરીરનાં અગ્રભાગના ત્રીજાભાગે બંને ગર્ભોશય ભેગાથઈને મધ્ય, ટુંકી અને ખૂબજ પ્રમાણમાં સ્નાયુમય નલીકા બનાવે છે. તેને યોનીમોંગ કહેવામાં આવે છે. જે અંદરની બાજુએથી ત્વચાથી મઢેલો હોય છે. તે બહારની બાજુએ માદા જનનછિંદ્ર રૂપે ખુલે છે. અથવા તેને ભગ (Vulva) કહેવામાં આવે છે. જે મધ્યચક્ષ બાજુએ શરીરના અગ્રભાગ થી ત્રીજા ભાગે આવેલું હોય છે.



માદા એસ્કેરીસનું પ્રજનનતંત્ર